

Surfaces :

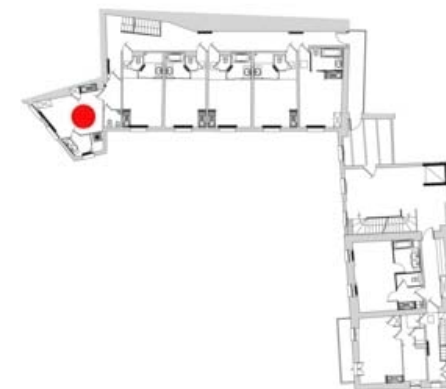
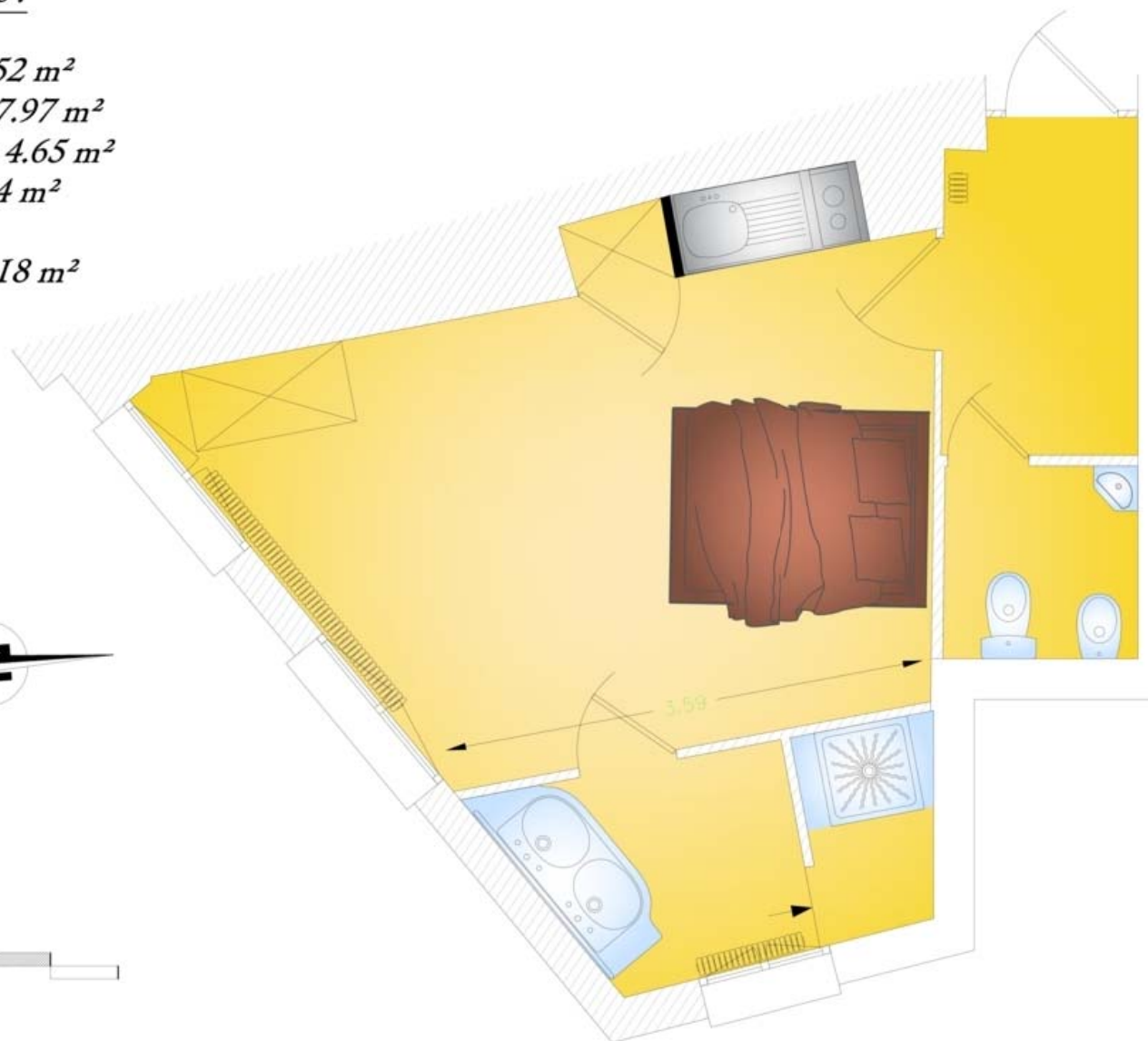
Entrée : 3.52 m<sup>2</sup>

Chambre : 17.97 m<sup>2</sup>

Salle de bain : 4.65 m<sup>2</sup>

W.C : 2.04 m<sup>2</sup>

Total : 28.18 m<sup>2</sup>



*Ce plan peut-être sujet à de légères modifications ( de côtes et de surfaces, de configuration et d'implantation des appareils sanitaires) pour des raisons techniques ou architecturales.  
Une tolérance des côtes est admise suivant le code civil. Le mobilier est représenté à titre indicatif.*