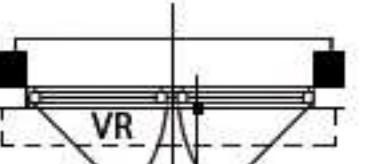
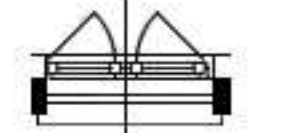


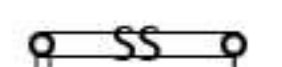
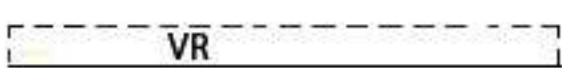



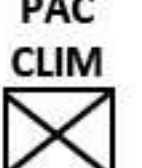
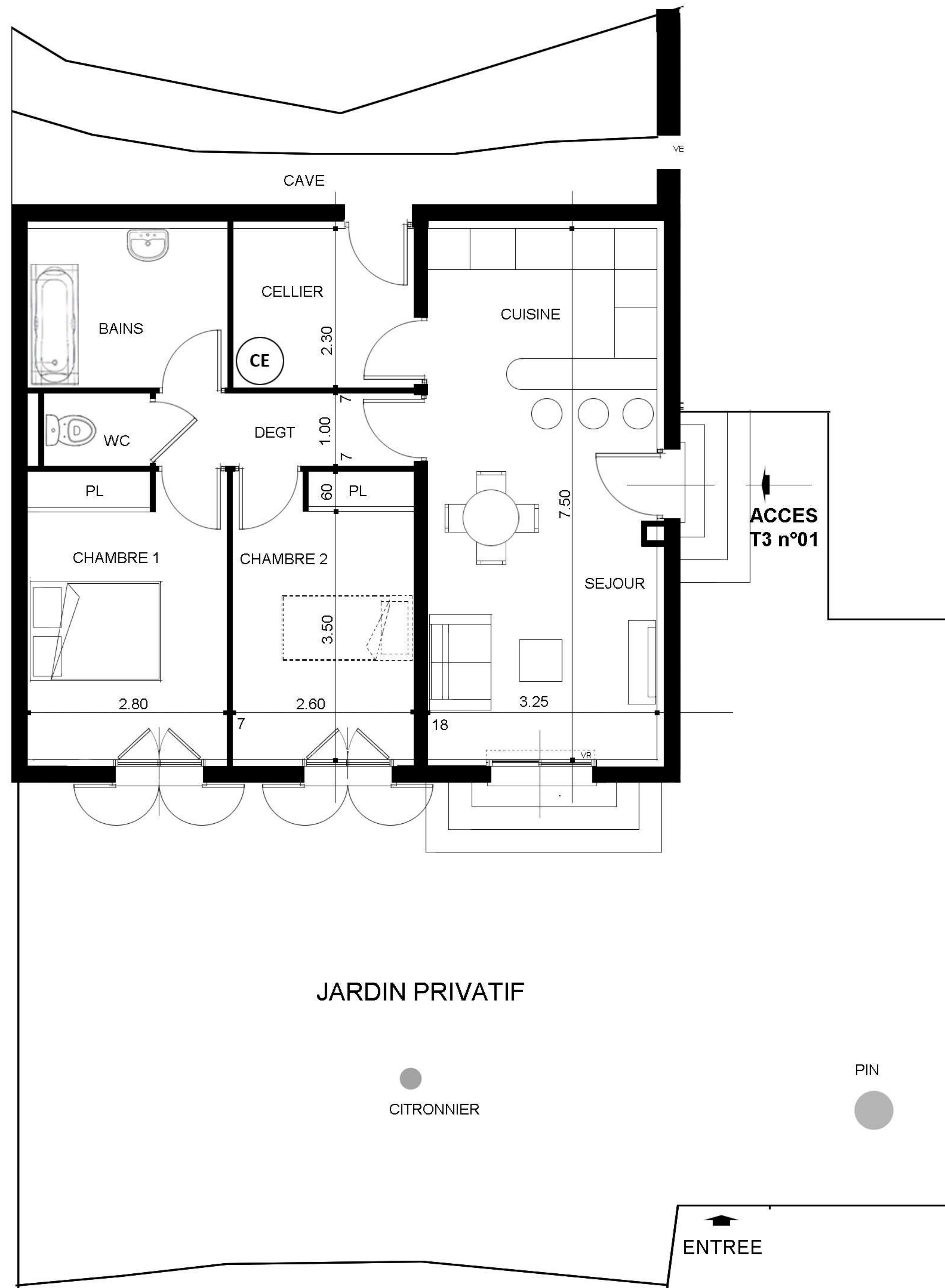


# Le Mas du Riou

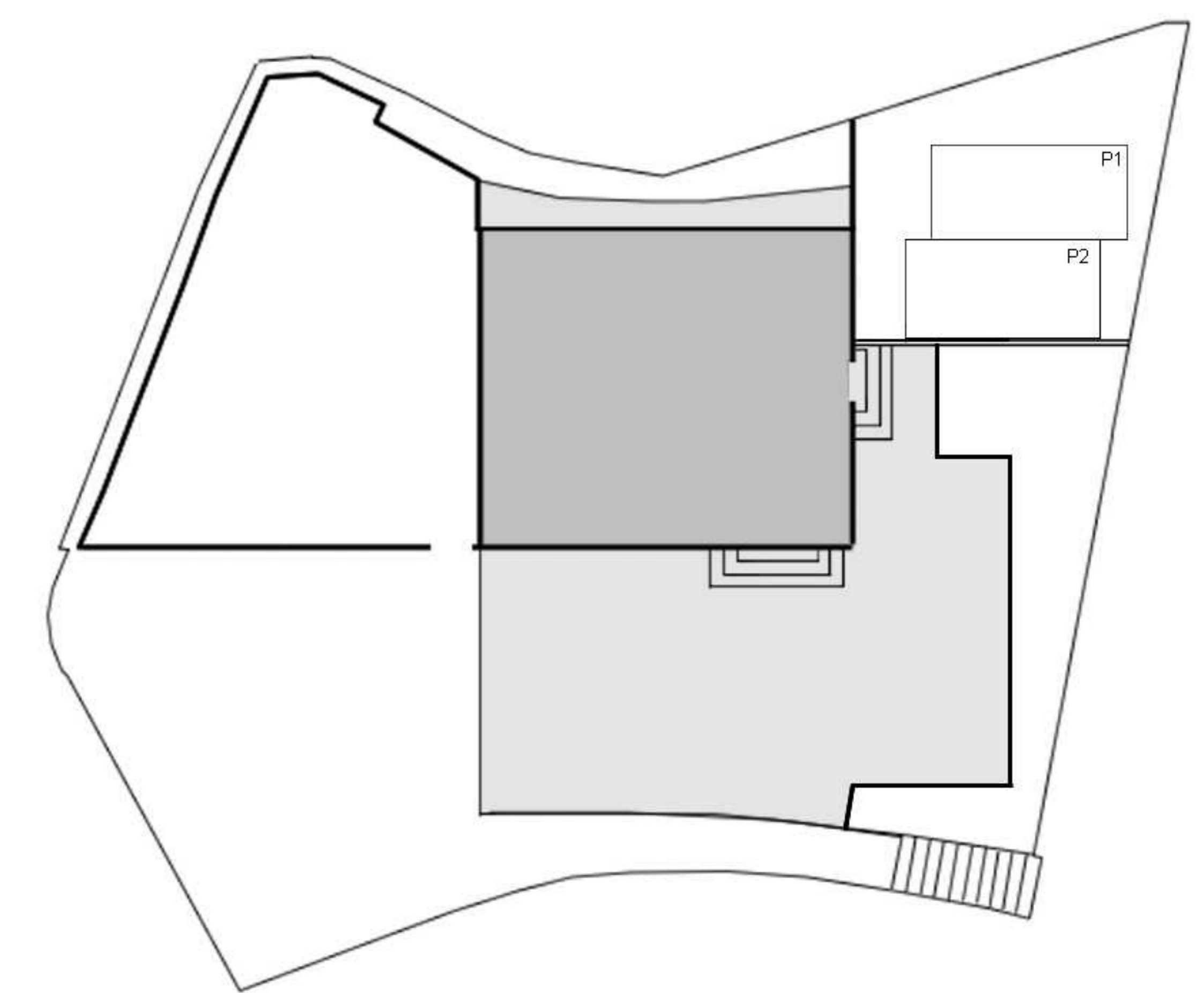
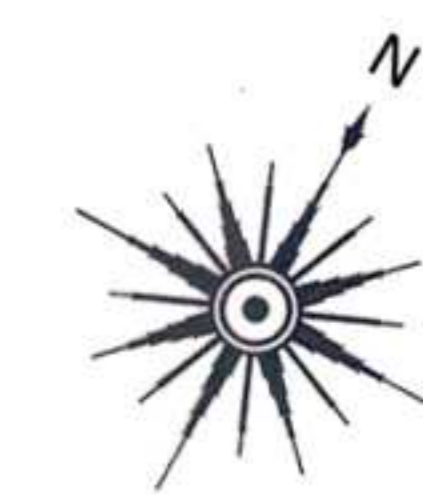
46, Boulevard du Riou  
06 400 CANNES

**LEGENDE**

	Porte fenêtre 2 vantaux
	Fenestron
	Baie coulissante
	Placard Technique
	Seche Serviettes
	Coffre volet roulant
	Chauffe eau
	Gaine technique
	Faux Plafond
	PAC CLIM Exterieur en Hauteur



TYPE	ETAGE	LOT N°
T3	RDJ	01
SURFACES HABITABLES		
Séjour	16.90m <sup>2</sup>	
Cuisine	7.47m <sup>2</sup>	
Cellier	5.98m <sup>2</sup>	
Chambre 1 + PL	11.48m <sup>2</sup>	
Chambre 2 + PL	10.66m <sup>2</sup>	
Degt	3.60m <sup>2</sup>	
Bains	6.44m <sup>2</sup>	
WC	1.50m <sup>2</sup>	
<b>SURFACE HAB:</b>	<b>64.03m<sup>2</sup></b>	
Cave	9.20m <sup>2</sup>	
Jardin compris Talus	91.30m <sup>2</sup>	
Balcon		
Tolérance 5% Gaines assujetties à variation		
<b>PLAN DE RESERVATION</b>		
Date: 03/07/2018		



Ce plan de vente n'est pas un plan d'exécution. Ce plan est susceptible de modifications en fonction des impératifs techniques de mise en oeuvre, de réalisation tant en ce qui concerne les dimensions libres que l'équipement et l'implantation des faux plafonds. Les surfaces indiquées sont approximatives, dans le cadre de la législation des ventes en l'état futur d'achèvement. Les retombées de poutre, soffites, faux plafonds, canalisations et convecteurs ne sont pas toujours représentés. Les éléments de mobilier; d'électroménager, d'équipement de cuisines sont figurés à titre indicatif, la description précise figure sur la notice descriptive.