

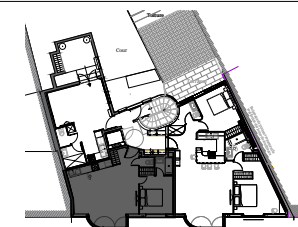
Maître d'ouvrage



21 Avenue du Président Wilson  
75116 Paris  
Tél : 01 56 62 12 20



PLAN DE VENTE



T2	146 Avenue de Versailles	App 202
Indice 0	Ville de PARIS (75)	

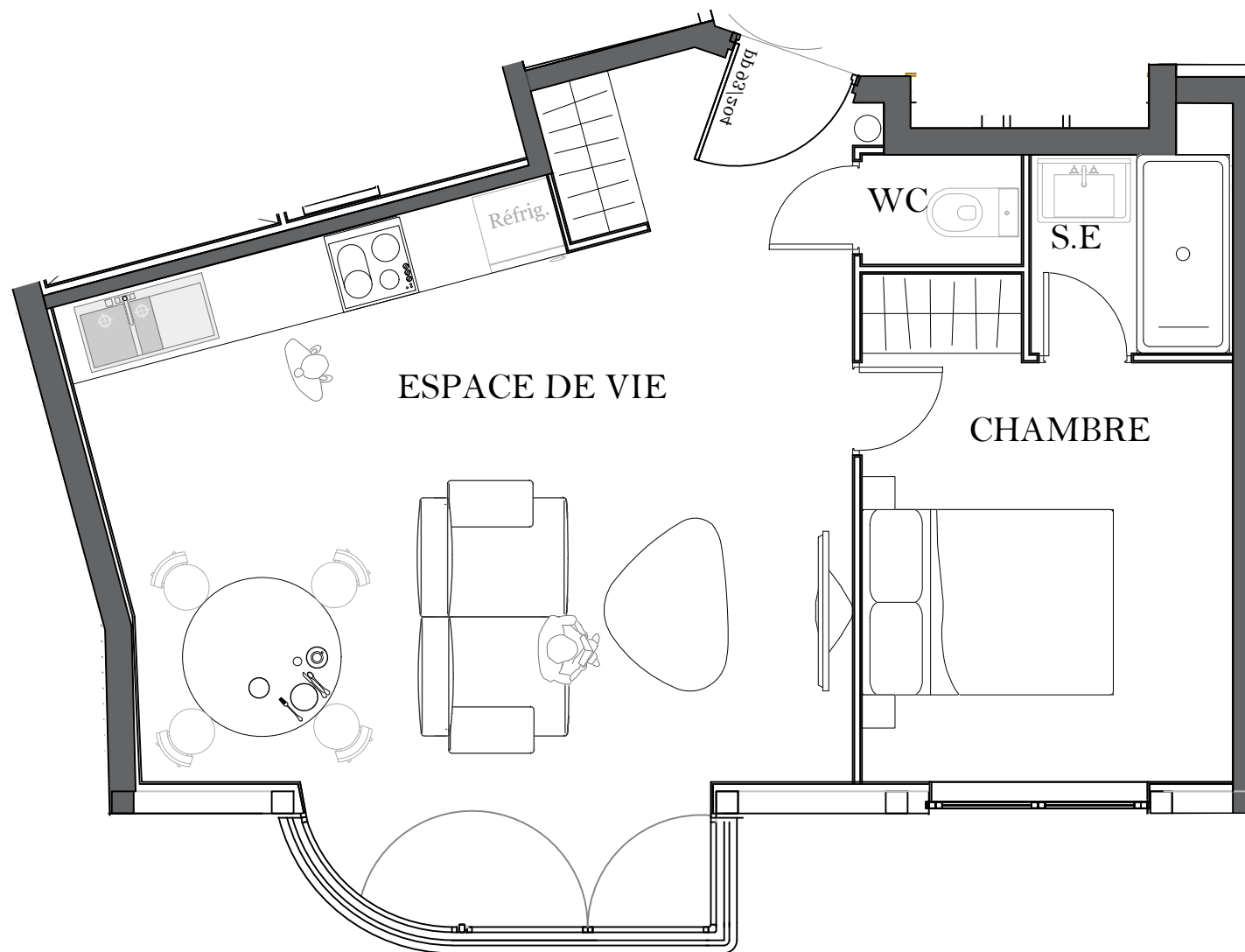
R+2

SURFACES m<sup>2</sup>

Pièces	Surf.habitable
ESPACE DE VIE	29,5m <sup>2</sup>
CHAMBRE 01	9,7m <sup>2</sup>
SALLE D'EAU	2,5m <sup>2</sup>
WC	1m <sup>2</sup>
<b>SURFACE TOTALE HABITABLE</b>	<b>42,7m<sup>2</sup></b>

Plan provisoire

20/05/2020



LEGENDE:

- Gaine
- Chaudière à gaz
- Tableau électrique

En fonction des nécessités de la réalisation, des modifications sont susceptibles d'être apportés à ce plan. Par ailleurs:  
 -Les soffites, faux plafonds, rampants, gaines sont susceptibles d'évoluer en situation, en nombre et en dimensions  
 -Les canalisations, pieds de ferme, retombés, regards ne sont pas figurés.  
 -Le plan de travail, le réfrigérateur, le lave vaisselle, la plaque de cuisson ne sont pas fournis. Leur emplacement définit l'implantation des alimentations et les évacuations d'eau ainsi que l'implantation électrique.

