

ÉTAGE 1

T3/T4

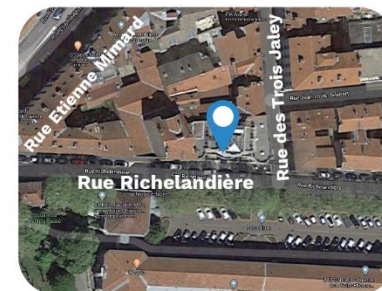
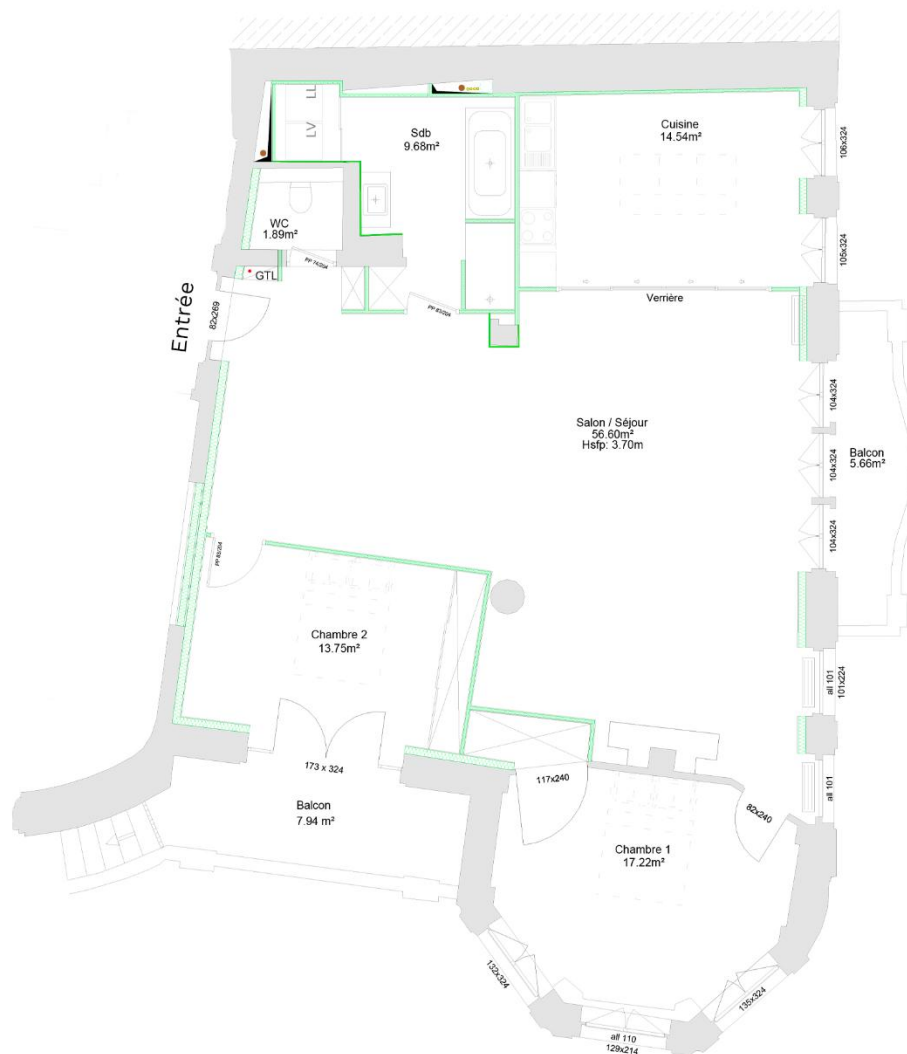
LOT 6

PROPOSITION D'AMÉNAGEMENT
surfaces indicatives après travaux

Salon / Séjour	56.60 m ²
Salle de bains	9.68 m ²
Chambre 1	17.22 m ²
Chambre 2	13.75 m ²
Cuisine	14.54 m ²

Surface 113.68 m²

Balcon sud 7.94 m²
Balcon est 5.66 m²



7 Rue Richelandière
42000 Saint-Étienne

