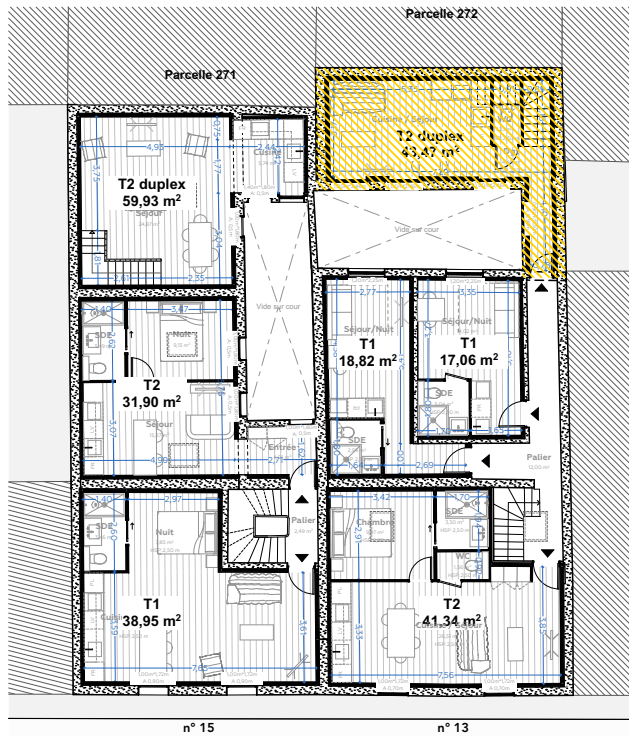


Plan de situation - R+1



Surface LOT 10

R+1

Dégagement	4,49 m ²
WC	1,23 m ²
Cuisine / Séjour	16,98 m ²

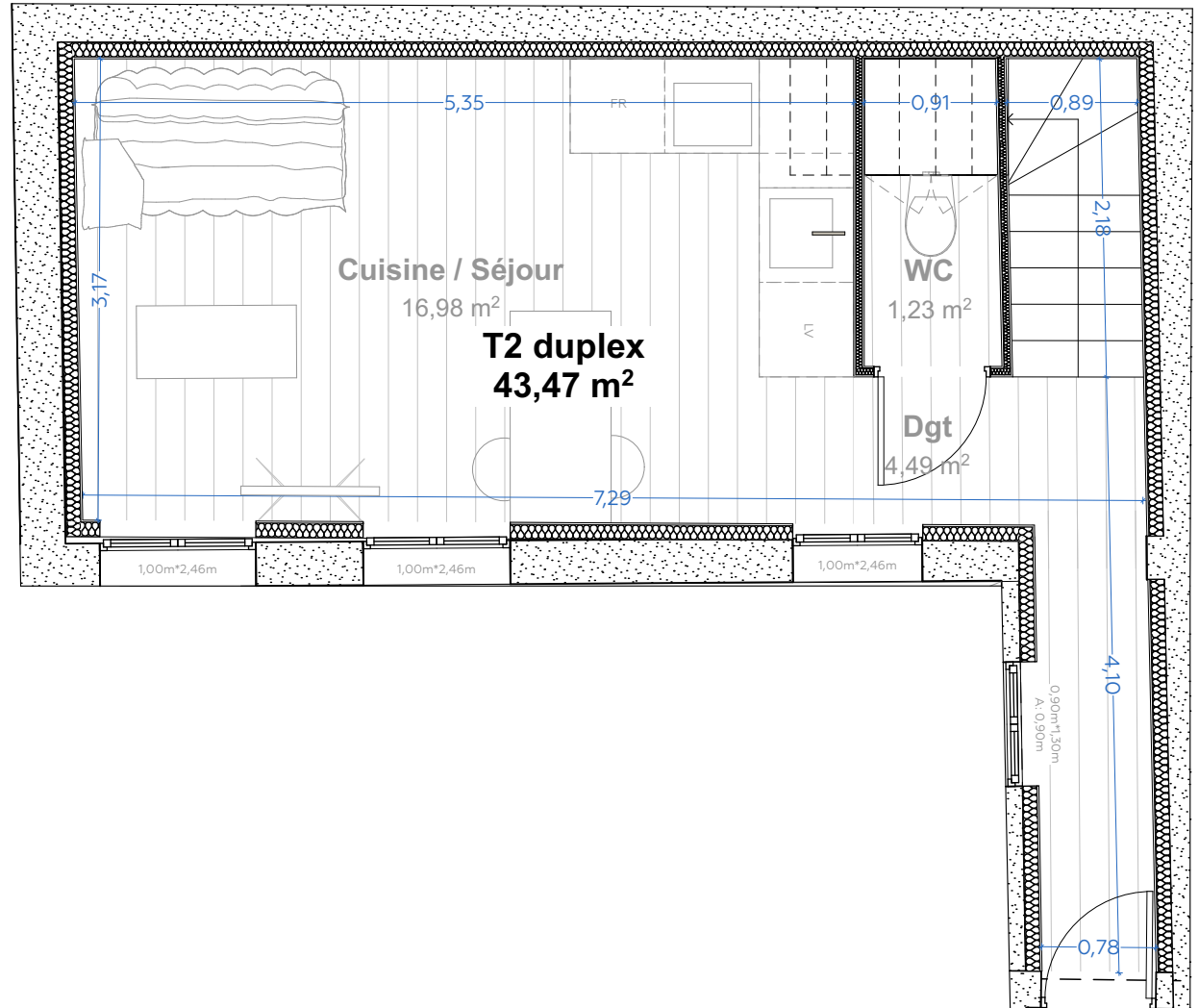
R+2

Chambre	14,03 m ²
SDE	5,35 m ²
Dégagement	1,39 m ²

Surface totale : 43,47 m²

LOT 10

R+1



Ces plans de pré-commercialisation sont réalisés en amont de toute démarche administrative auprès de la ville et avant le curage du bâtiment. Ils sont communiqués à l'usage exclusif du Maître d'Ouvrage et à titre indicatif. À ce stade, l'Architecte n'engage pas sa responsabilité sur la faisabilité du projet. Des modifications sont susceptibles d'être apportées à ce plan en fonction des exigences programmatiques de la ville, des nécessités techniques et réglementaires. Les surfaces indiquées sont approximatives. Les retombées, soffites, faux-plafonds ainsi que l'emplacement des équipements sanitaires ne sont pas tous figurés ou les sont à titre indicatif. Les équipements électroménagers ne sont pas fournis



GOLDFINGER

Goldfinger Architectes

4 rue Ferrère
33000 Bordeaux

hello@goldfinger.fr

13, 15 rue Baste - 33300 Bordeaux

Plan de pré-commercialisation - R+1 - LOT 10

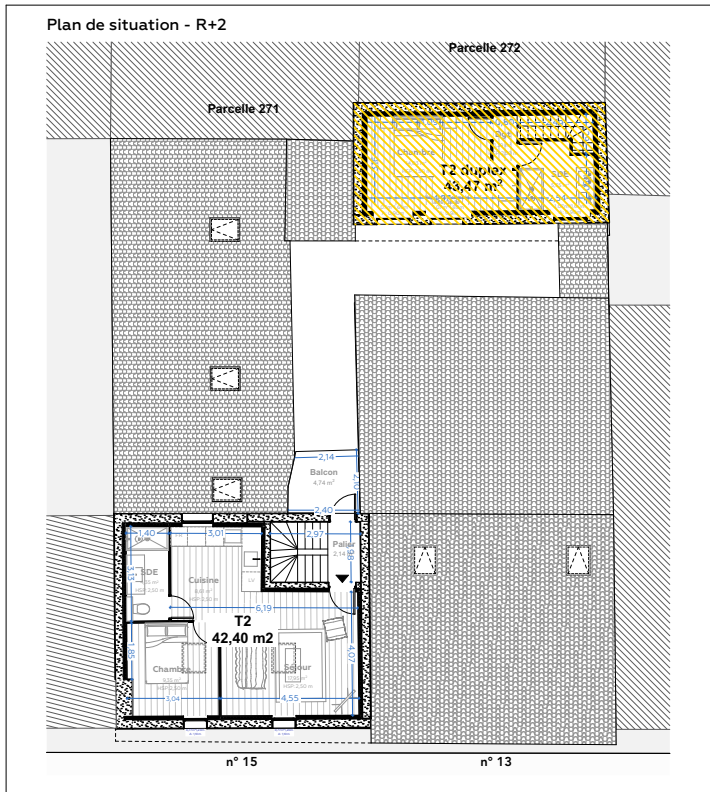
T2 duplex - SURFACE : 43,47 m²

NORD



03/03/2025

A4 - ECHELLE 1:50

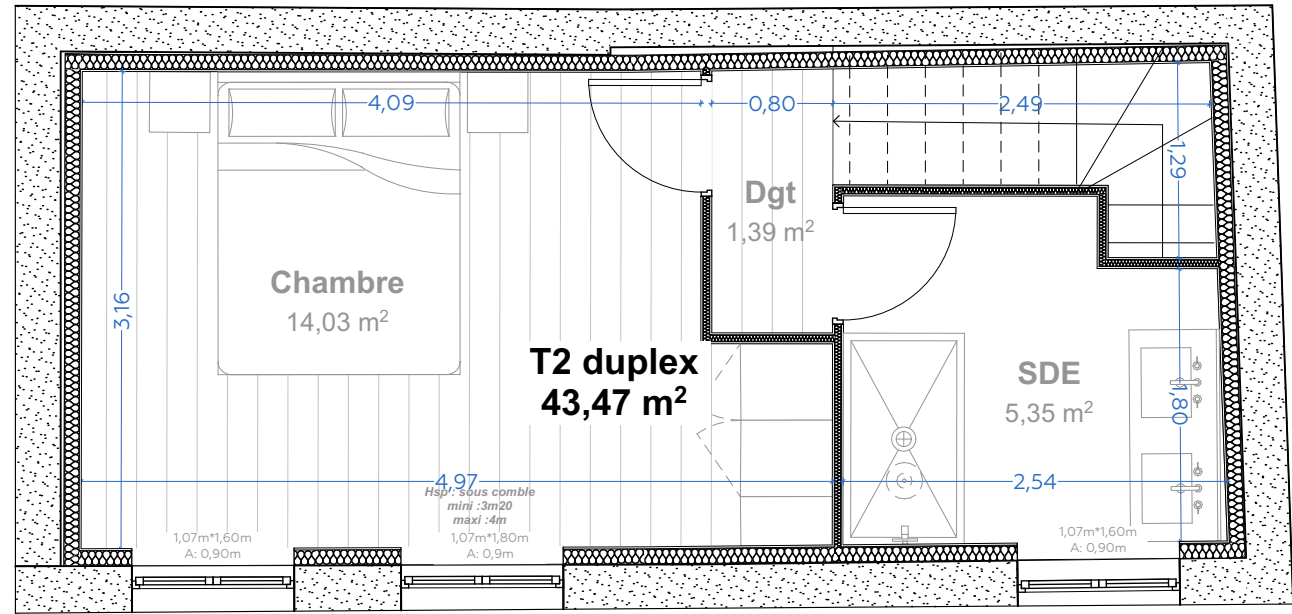


Surface LOT 10

R+1	
Dégagement	4,49 m ²
WC	1,23 m ²
Cuisine / Séjour	16,98 m ²
R+2	
Chambre	14,03 m ²
SDE	5,35 m ²
Dégagement	1,39 m ²
Surface totale :	43,47 m²

LOT 10

R+2



Ces plans de pré-commercialisation sont réalisés en amont de toute démarche administrative auprès de la ville et avant le curage du bâtiment. Ils sont communiqués à l'usage exclusif du Maître d'Ouvrage et à titre indicatif. À ce stade, l'Architecte n'engage pas sa responsabilité sur la faisabilité du projet. Des modifications sont susceptibles d'être apportées à ce plan en fonction des exigences programmatiques de la ville, des nécessités techniques et réglementaires. Les surfaces indiquées sont approximatives. Les retombées, soffites, faux-plafonds ainsi que l'emplacement des équipements sanitaires ne sont pas tous figurés ou les sont à titre indicatif. Les équipements électroménagers ne sont pas fournis

