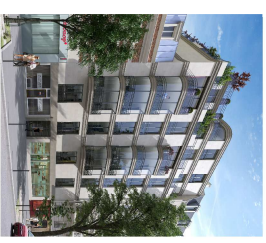
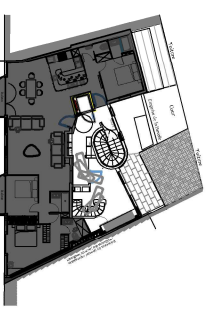




21 Avenue du Président Wilson
75116 Paris
TÉL : 01 56 62 12 90



PLAN DE VENTE

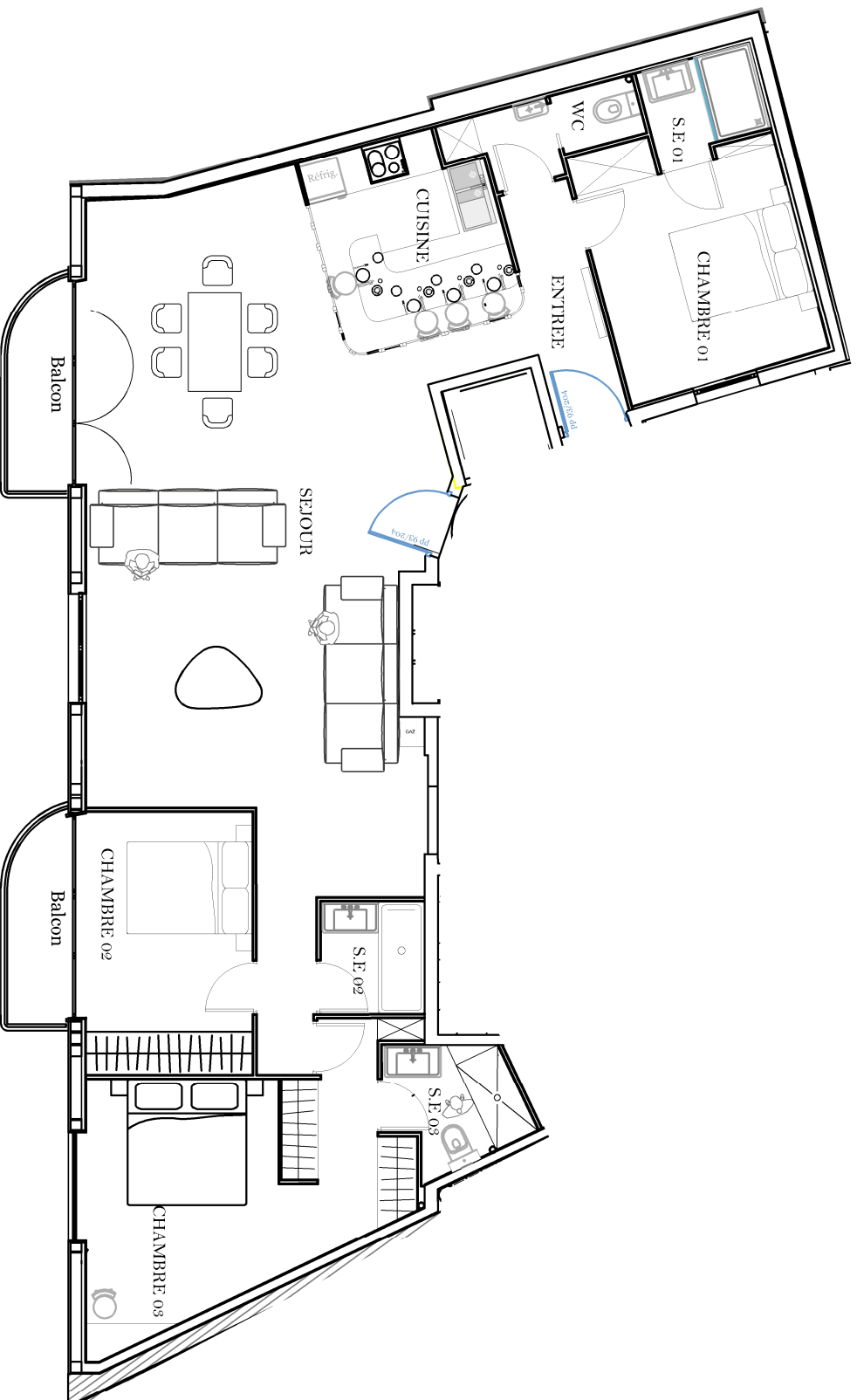


T+ 146 Avenue de Versailles
Ville de PARIS (75) App 300

R+5

SURFACES m²

Pièces	Surf/habitable
ENTREE	5m²
SEJOUR-CUISINE	58,4m²
CHAMBRE 01	11m²
CHAMBRE 02	10m²
CHAMBRE 03	16,5m²
SE 01	2,5m²
SE 02	2,7m²
SE 03	3,5m²
WC	3m²
SURFACE TOTALE HABITABLE	112,6m²
BALCONS	6m²
SURFACE TOTALE PRIVATIVE	6m²
Plan provisoire	25/06/2020



LEGENDE:



Gaine

Chaudière à gaz

Tableau électrique

En fonction des nécessités de la réalisation, des modifications sont susceptibles d'être apportées à ce plan. Par ailleurs:
-Les soffites, faux plafonds, rampants, gaines sont susceptibles d'évoluer en situation, en nombre et en dimensions
-Les canalisations, pieds de ferme, rebords, regards ne sont pas figurés.
-Le plan de travail, le réfrigérateur, le lave vaisselle, la plaque de cuisson ne sont pas fournis. Leur emplacement définit l'implantation des alimentations et les évacuations d'eau ainsi que l'implantation électrique.

