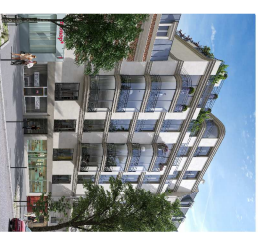
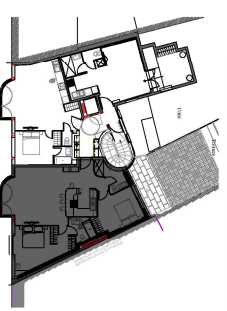




21 Avenue du Président Wilson
75116 Paris
Tél : 01 56 62 12 20



PLAN DE VENTE



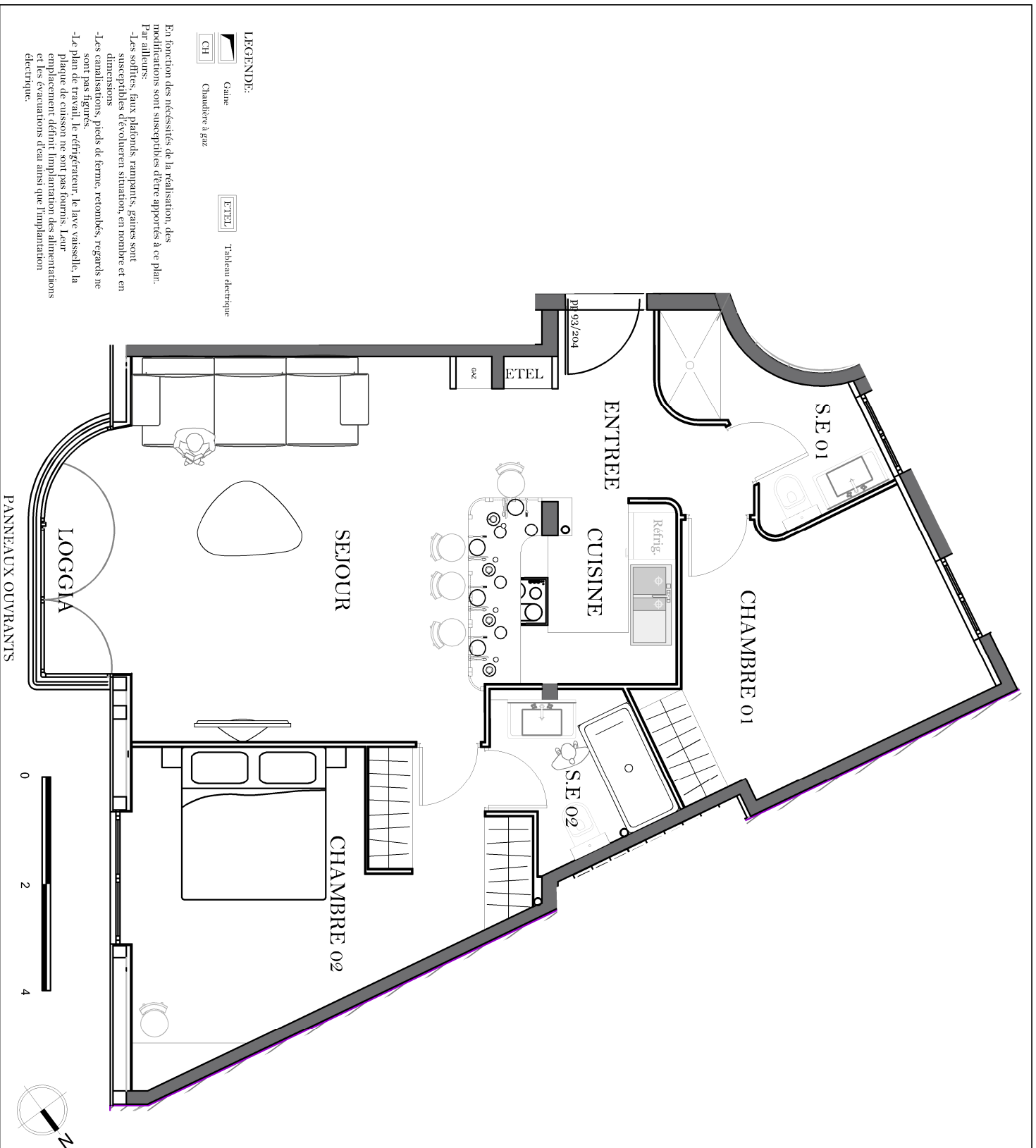
T3	146 Avenue de Versailles VILLE DE PARIS (75)	App 302
Indice 0		

R + 3

SURFACES m²	
Pièces	Surf/habitable
ENTREE	4,1m²
ESPACE DE VIE	31,5m²
CHAMBRE 01	11,1m²
CHAMBRE 02	15,5m²
SE 01	4m²
SE 02	4m²
SURFACE TOTALE HABITABLE	
70,2m²	

Plan provisoire

20/05/2020



LEGENDE:

- Gaine
- Chaudière à gaz
- Tableau électrique

En fonction des nécessités de la réalisation, des modifications sont susceptibles d'être apportés à ce plan. Par ailleurs:

- Les soffites, faux plafonds, rampants, gânes sont susceptibles d'évoluer en situation, en nombre et en dimensions
- Les canalisations, piqués de ferme, retombés, regards ne sont pas figurés,
- Le plan de travail, le réfrigérateur, le lave vaisselle, la plaque de cuisson ne sont pas fournis. Leur emplacement définit l'implantation des alimentations et les évacuations d'eau ainsi que l'implantation électrique.